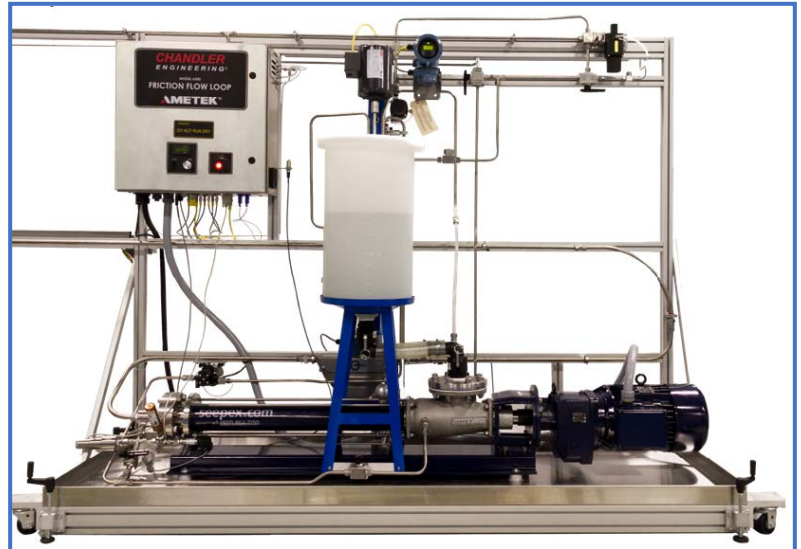


6500 型管流摩阻评价仪 (降阻剂评价装置)

6500 型管流摩阻评价仪是一套全自动系统，用于测量井下流体（降阻水、滑溜水）的摩阻下降，系统包括了测量井下流体摩阻的所有硬件与软件，用于确定降阻剂与流体在不同压力流速下通过不同管径的相关影响。

6500 型管流摩阻评价仪通过循环流体通过两段不同内径的测量细管，以便获得差压 - 流速的相关数据表，这些数据用于确定加入测试液的不同降阻剂的减阻效果与作用时间。

6500 型管流摩阻评价仪包括了低剪切螺杆泵用于注射基液（滑溜水），注射流速采用 Coriolis 流量计来控制，系统配备的高精度差压传感器用于检测实验的不同摩擦压力数据。液体可以通过一个可选的计量泵注入流路，也可以直接加入系统配备的 15 加仑容积的混合池。



低剪切螺杆泵可以很平稳的运转，流速范围 2~15 加仑/分钟，螺杆泵的上下游都设有特别设计的输液口，可用注射器通过此输液口添加添加剂（降阻剂）。

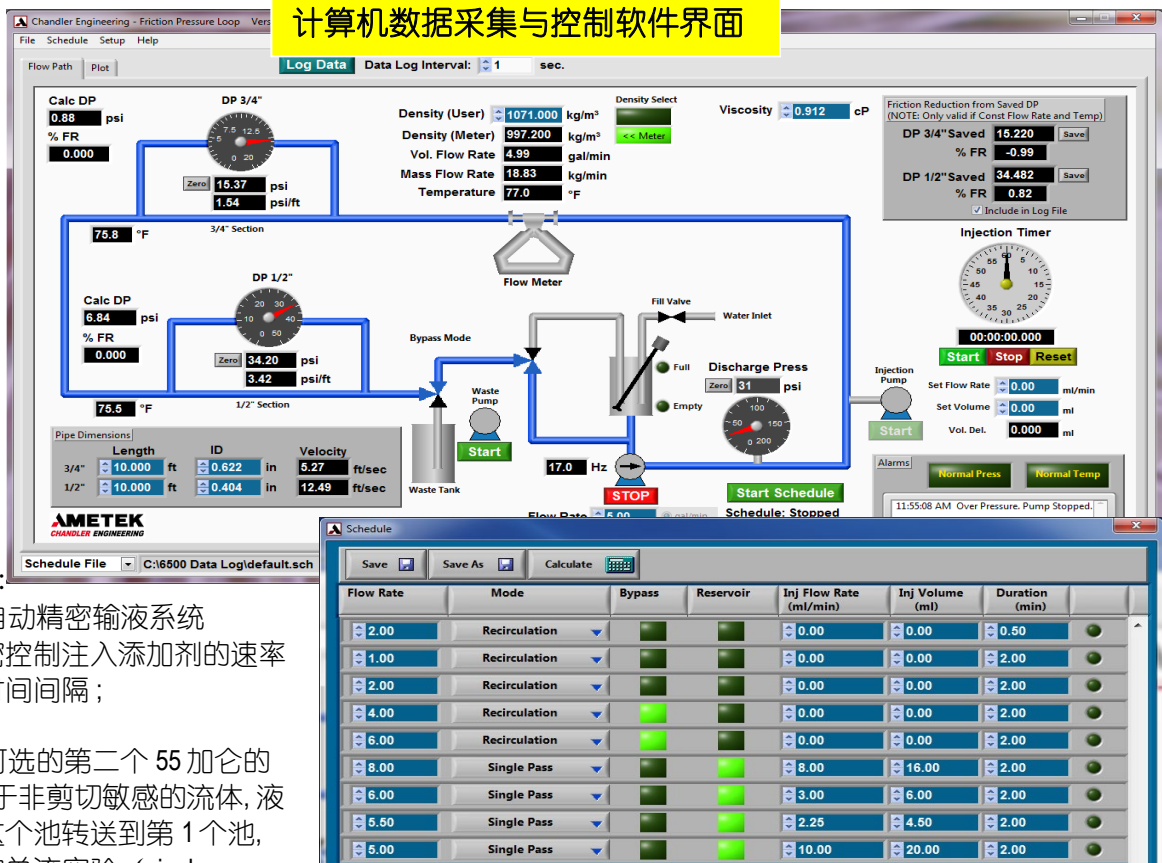
系统配有流体准备系统，可以变速搅拌样品，样品经过 10 英尺长的测量管，精密压差传感器用于测量压差，数据采集软件采集实验数据，系统配有废液搜集装置，容量大约 55 加仑。

6500 型管流摩阻评价仪配备了功能强大的可视化专用数据采集与控制软件，利用软件可以设置流动模式（单流还是循环流）控制试验流速\测试时间\测试温度（可选），也可以采集和计算每个实验循环的所需的所有数据，系统实时显示雷诺数（Reynolds number）\流速\温度\不同差压。

6500 型管流摩阻评价仪的测试流路结构有开环或者闭环流路两种方式，系统可以很方便的设置\操作\清洁\维护\标定，系统配有冲洗 - 注液自动系统用于清洁系统，系统配有超压自动泄压阀，避免误操作超过压力极限。

主要特点

- 开环或者闭环流路结构任意可设置
- 易于设置\操作与清洁\维护\与标定
- 系统配备自动冲洗 - 注液系统，易于清洁系统
- 配备 1/2 英寸和 3/4 英寸外径，长度 25 英尺钢管
- 配备 Coriolis 质量流量计用于准确测量与反馈流速
- 配备自动泄压阀，安全可靠
- 配备低剪切螺杆泵，用于对流体提供非常低的剪切速率
- 软件实时显示雷诺数（Reynolds number）\流速\温度\压差



计算机数据采集与控制软件界面

可选配置:

6500-2200 自动精密输液系统
全自动精密控制注入添加剂的速率
总量与时间间隔;

6500-2400 可选的第二个 55 加仑的
流体池, 用于非剪切敏感的流体, 液
体可以从这个池转送到第 1 个池,
用于扩展的单流实验 (single-pass
experiments), 配有搅拌器和离心泵 (转送液体) 用于搅拌与转送液体。

6500 计算机控制程序界面

6500-2375-AM 或者 6500-2375-CH 可视釜 -- 用于实验时可视化观察流体流动状态。

标准型号:

- 6500-AM-150, 150 PSI, 流体温度为环境温度
- 6500-CH-150, 150 PSI, 带循环制冷器, 最低温度到 5°C (40°F)
- 6500-AM-250, 250 PSI, 流体温度为环境温度
- 6500-CH-250, 250 PSI, 带循环制冷器, 最低温度到 5°C (40°F)

技术指标:

- 最大压力: 150 PSI (250 PSI 可选配);
- 流速范围: 2 - 15 加仑/分钟
- 流体温度范围: 15 - 35°C (最低温度到 5°C), 如果用可选的制冷器)
- 压差范围 (1): 0 - 30 PSI; 差压精度: 0.1% 全量程
- 压差范围 (2): 0 - 100 PSI; 差压精度: 0.1% 全量程

公共设施:

- 电源: 230V / 40A 单相; 压缩空气: 80-120 psi; 自来水: 20-30 psi (用于系统清洁)
- 尺寸 (高 x 宽 x 厚): 6.4'(2.0 米) x 25.6'(7.8 米) x 2.5'(0.8 米); 净重: 453KG

CHANDLER ENGINEERING

在中国请联系下面公司:

成都千德乐科技有限责任公司

公司地址: 成都市高新区吉泰五路 118 号天合凯旋广场 2 栋 9 楼 2 号, 邮政编码: 610041
电话: 028-86162896; 86162897
传真: 028-86162892
网站: www.Qiandele.com